

家畜市場取引情報の 収集・分析、提供システム

翌月開催の市場情報・過去3年間と当該年度の月別市場情報の提供



(社)全国肉用牛振興基金協会のHP (<http://www.nbafa.or.jp>)
トップ画面の「家畜市場取引情報の収集・分析、提供システム」をクリックして下さい。



社団法人
全国肉用牛振興基金協会

翌月開催市場の上場概要情報

家畜市場開催予定及び開催情報掲載リスト

開催地	開催種別	平成29年11月														開催予定数
		01	02	03	04	05	06	07	08	09	10	11	12	13	14	
〇〇中央家畜市場	〇〇黒毛和種															〇
	〇〇黒毛和種															〇
	〇〇黒毛和種															〇
	〇〇黒毛和種															〇
	〇〇黒毛和種															〇

次週を表示
前週を表示
当月を表示
次月を表示
前月を表示
前画面へ戻る

家畜市場基本情報表示

〇〇中央家畜市場

(連絡先)
〒999-9999
〇〇県〇〇市〇〇町1-2-3
〇〇会館
TEL: 999-9999-9999
FAX: 999-9999-9999

(アクセス)
・R〇〇線〇〇駅下車、徒歩〇〇分
・高速〇〇インターより〇〇方面

(URL) www.kchiku.sjo.com



(当市場の特色)
私たちの地域は、〇〇県の中央に位置し、
太陽と緑の大自然の豊かな大地に恵まれ、
安全で健康、そして美味しい畜産物を
納得できる価格で皆様へ提供いたします。

開催日 毎月4回
子牛セリ市約30回8000頭
成牛セリ市約33回2500頭
新生牛セリ市 5回 450頭



供用種雄牛リストを表示する
前画面に戻る

品種別出場予定頭数表示

〇〇中央家畜市場 開催日:平成 99/99/99 ~ 平成 99/99/99

当管内では徹底した飼育管理により、発育良好で助産りの良い、体高のある子牛に育てています。特に育成期には、配合飼料は増給せず、粗飼料を中心とした胃袋作りを目指し、
腹囲の大きい子牛に育てています。

品種	雌	去勢	合計	種雄牛	上場区分	備考
黒毛和種	200	103	303	〇	〇	
褐毛和種	3	0	3	〇	〇	
その他肉専用	55	32	87	〇	〇	短角・無角、和中间交雑種、外国種
乳用種	25	50	75		〇	
交雑種(F1)	157	161	318	〇	〇	
合計	440	346	786			

供用イベント画面を表示する
頭数リストへ戻る

種雄牛別出場予定頭数表示(黒毛和種)

〇〇中央家畜市場 開催日:平成 99/99/99 ~ 平成 99/99/99

当管内の繁殖種雄牛は、〇〇系1200頭、××系1600頭、△△系1000頭で構成され、
三元輪番を遵守した交配によって質・量兼備の「〇〇牛」を生産しています。
肥育兼用牛としてはもちろん、雄子牛は繁殖用にも適しています。

名号	名簿	雌	去勢	合計	割合(%)
菊〇〇	有	33	35	68	12.5%
茂勝〇		30	24	54	9.9%
第2〇〇	有	31	20	51	9.3%
安福〇	有	22	26	48	8.8%
篤〇	有	25	21	46	8.4%
平〇〇	有	33	2	35	6.4%
安〇〇	有	15	13	28	5.1%
第1〇〇	有	17	11	28	5.1%
安系〇	有	16	11	27	4.9%
福安〇	有	20	5	25	4.6%

供用種雄牛リストを表示する
品種別画面を表示する
上場区分画面を表示する

併催イベント・トピックス情報表示

〇〇中央家畜市場 開催日:平成 99/99/99 ~ 平成 99/99/99

- 毎月 10日、14日、24日の計3回開催。
- 出場予定頭数は各70頭。(14日は200頭)
- 3月10日・7月10日・11月10日、共進会併設。
- 毎月10日は黒毛和種のセリを開催
- 毎月14日、24日は乳用種のセリを開催
- 毎月24日は初成牛セリ市を併設。

閉じる

上場区分別取引実績表示(黒毛和種)

〇〇中央市場 開催日:平成 99/99/99 ~ 平成 99/99/99

子牛

区分	成立頭数	平均価格	最高価格	最低価格	平均体重	kg単価	備考
雌	200	410,000	604,030	220,000	270	1,300	
去勢	103	444,300	569,122	119,700	301	1,400	雄も含む
計	303	421,660			281	1,334	

成牛

区分	成立頭数	平均価格	最高価格	最低価格	平均体重	kg単価	備考
雌	5	778,000	950,000	660,000	490	1,588	
去勢	2	910,000	990,000	711,000	710	1,282	
計	7	815,714			553	1,475	

品種別画面を表示する
種雄牛別画面を表示する

種雄牛別取引実績表示(黒毛和種)

〇〇中央家畜市場 開催日:平成 99/99/99 ~ 平成 99/99/99

性別	雌					去勢					合計				
	種雄牛	頭数	平均日齢	平均体重	平均価格	kg単価	頭数	平均日齢	平均体重	平均価格	kg単価	頭数	平均日齢	平均体重	平均価格
安福○	3	260	279	422.625	1,518	5	278	304	414.575	1,363	8	271	295	417.594	1,421
堅○	4	300	274	310.100	1,133	3	290	319	422.363	1,325	7	296	293	358.213	1,215
安○○	6	255	281	356.790	1,271	1	275	315	418.425	1,328	7	258	286	365.595	1,279
福安○	5	302	274	394.013	1,441	1	288	332	502.950	1,517	6	300	284	412.169	1,454
菊○○	4	303	272	353.850	1,303	1	284	299	367.500	1,231	5	299	277	356.580	1,289
糸福○	5	304	277	398.475	1,437	2	297	329	453.600	1,379	7	302	292	414.225	1,420
第2○○	2	270	260	357.000	1,373	3	280	316	430.500	1,361	5	276	294	401.100	1,366
篤○	4	300	259	282.100	1,088	1	276	285	368.550	1,293	5	295	264	299.390	1,129
茂勝○	4	299	285	352.450	1,237	2	298	406	441.000	1,086	6	299	325	381.967	1,187

供用種雄牛リストを表示する
品種別画面を表示する
上場区分画面を表示する

供用種雄牛リスト

〇〇中央家畜市場

No.	名号	登録番号	生年月日	血統		産地	管理者	関係決定成績				評価情報 (000000)				その他情報
				父	母の父			雄	雌	雄	雌	雄	雌	雄	雌	
1	勝〇〇	9999999999	NN99/99/99	勝〇〇	勝〇〇	宮崎 × × 鹿	〇〇研究所									
2	勝〇〇	9999999999	NN99/99/99	勝〇〇	勝〇〇	鹿児島 × × 鹿	〇〇町野木									
3	志〇〇	9999999999	NN99/99/99	志〇〇	志〇〇	鹿児島 × × 鹿	〇〇町田中									
4	志〇〇	9999999999	NN99/99/99	志〇〇	志〇〇	熊本 × × 鹿	〇〇研究所									
5	福〇〇	9999999999	NN99/99/99	福〇〇	福〇〇	兵庫 × × 鹿	〇〇町池田									
6	美〇〇	9999999999	NN99/99/99	美〇〇	美〇〇	宮崎 × × 鹿	〇〇研究所									
7	福〇〇	9999999999	NN99/99/99	福〇〇	福〇〇	宮崎 × × 鹿	〇〇研究所									
8	福〇〇	9999999999	NN99/99/99	福〇〇	福〇〇	徳島 × × 鹿	〇〇町木村									

前画面へ戻る



家畜市場取引結果

※過去の取引実績(3カ年、当年は月別)を
グラフ等で表示します。

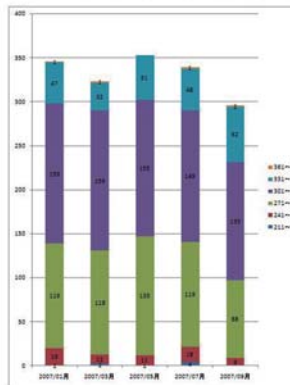
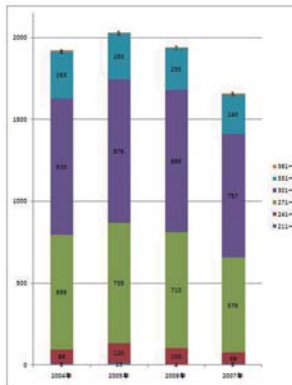
〇〇〇中央家畜市場(黒毛和種・鯉)

取引頭数(過去3ヶ年及び当年当月迄)

日数	211~240	241~270	271~300	301~330	331~360	361~390	計
2004年	8	81	899	838	351	5	1,932
2005年	13	130	728	876	383	5	1,035
2006年	4	102	712	846	385	7	1,956
2007年	8	88	579	757	345	5	1,887

取引頭数(当年の月別)

日数	211~240	241~270	271~300	301~330	331~360	361~390	計
2007/01月	1	13	119	159	47	1	240
2007/02月	1	11	114	159	21	1	207
2007/03月	1	11	136	155	51	1	255
2007/04月	4	18	119	140	48	1	230
2007/05月	5	51	88	125	93	1	263



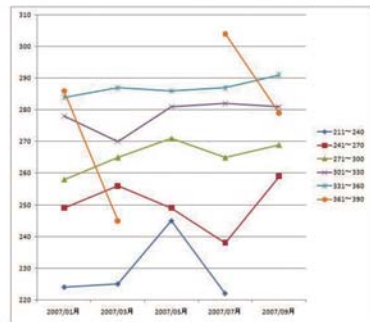
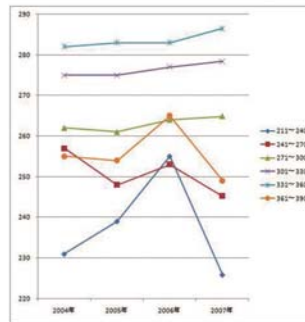
〇〇〇中央家畜市場(肉専用種・鯉)

平均体重(過去3ヶ年及び当年当月迄)

日数	211~240	241~270	271~300	301~330	331~360	361~390	計
2004年	221	257	262	275	282	295	2,092
2005年	229	249	261	275	283	294	2,091
2006年	255	253	264	277	283	295	2,027
2007年	228	245	255	278	287	249	1,942

平均体重(当年の月別)

日数	211~240	241~270	271~300	301~330	331~360	361~390	計
2007/01月	224	249	256	276	284	290	2,079
2007/02月	225	246	255	270	287	245	1,928
2007/03月	245	249	271	281	286	287	2,020
2007/04月	222	238	255	282	287	284	1,968
2007/05月	220	250	260	281	285	270	1,966



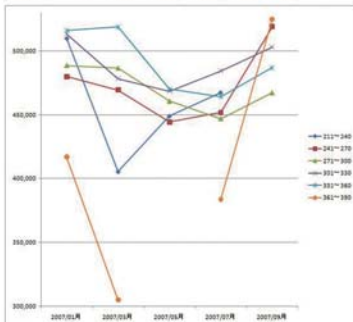
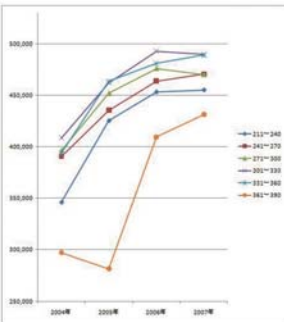
〇〇〇中央家畜市場(肉専用種・鯉)

平均価格(過去3ヶ年及び当年当月迄)

日数	211~240	241~270	271~300	301~330	331~360	361~390	計
2004年	248,721	300,034	306,221	408,031	300,031	207,721	1,770,751
2005年	425,221	425,138	425,769	422,002	403,205	281,600	2,382,935
2006年	453,201	453,094	476,961	482,571	468,021	409,420	2,753,169
2007年	455,001	479,226	455,991	455,250	450,071	421,000	2,716,539

平均価格(当年の月別)

日数	211~240	241~270	271~300	301~330	331~360	361~390	計
2007/01月	510,000	450,000	450,000	450,000	450,000	450,000	2,700,000
2007/02月	450,000	450,000	450,000	450,000	450,000	450,000	2,700,000
2007/03月	450,000	450,000	450,000	450,000	450,000	450,000	2,700,000
2007/04月	450,000	450,000	450,000	450,000	450,000	450,000	2,700,000
2007/05月	450,000	450,000	450,000	450,000	450,000	450,000	2,700,000



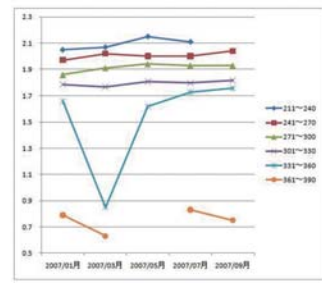
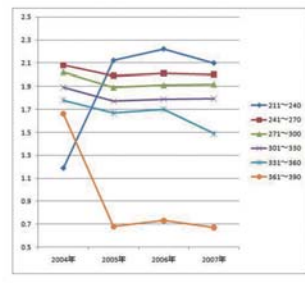
〇〇〇中央家畜市場(肉専用種・鯉)

平均日齢体重(過去3ヶ年及び当年当月迄)

日数	211~240	241~270	271~300	301~330	331~360	361~390	計
2004年	1.2	2.1	2.0	1.9	1.8	1.7	1.7
2005年	2.1	2.0	1.9	1.8	1.7	0.7	1.7
2006年	2.2	2.0	1.9	1.8	1.7	0.7	1.7
2007年	2.1	2.0	1.9	1.8	1.5	0.7	1.7

平均日齢体重(当年の月別)

日数	211~240	241~270	271~300	301~330	331~360	361~390	計
2007/01月	2.1	2.0	1.9	1.8	1.7	0.7	1.7
2007/02月	2.1	2.0	1.9	1.8	0.9	0.63	1.7
2007/03月	2.2	2.0	1.9	1.8	1.6	0.8	1.7
2007/04月	2.1	2.0	1.9	1.8	1.7	0.8	1.7
2007/05月	2.0	1.9	1.8	1.6	1.6	0.8	1.7



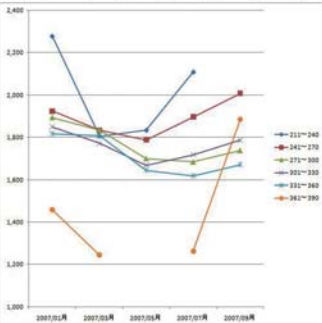
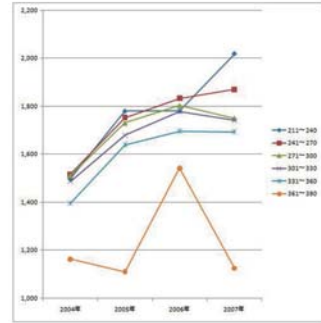
〇〇〇中央家畜市場(肉専用種・鯉)

1kg当たり単価(過去3ヶ年及び当年当月迄)

日数	211~240	241~270	271~300	301~330	331~360	361~390	計
2004年	1,499	1,517	1,512	1,497	1,596	1,145	1,450
2005年	1,789	1,780	1,779	1,779	1,696	1,110	1,710
2006年	1,789	1,800	1,800	1,779	1,696	1,540	1,740
2007年	2,051	1,871	1,781	1,742	1,696	1,120	1,740

1kg当たり単価(当年の月別)

日数	211~240	241~270	271~300	301~330	331~360	361~390	計
2007/01月	2,271	1,924	1,892	1,860	1,818	1,400	1,890
2007/02月	1,896	1,854	1,854	1,771	1,807	1,240	1,840
2007/03月	1,896	1,780	1,780	1,696	1,645	1,240	1,740
2007/04月	2,196	1,896	1,896	1,741	1,618	1,240	1,740
2007/05月	2,051	1,791	1,791	1,741	1,618	1,240	1,740



趣 旨

近年の家畜市場における情報については、より迅速かつ的確な提供が求められています。そこで子牛の購買者等に対して過去3ヵ年と直近の月別取引結果のわかりやすい分析資料及び今後の市場開催予定、トピックス等の情報（第2次リリースとなります）をホームページ上に提供することにより、家畜取引の利便性の向上、購買者数の拡大等、家畜市場の円滑化に役立ちます。

システムの利用方法

- ①全国肉用牛振興基金協会のホームページのトップにある「家畜市場開催予定・結果情報システム」バナーから本システムに入ります。
- ②家畜市場の取引結果については、(独)農畜産業振興機構より入手した全国の家畜市場データをもとにグラフ等に行っています。
- ③家畜市場開催予定については、翌月開催予定情報を各家畜市場開設団体の入力（CSV 受入可能）により活用可能となります。

特 徴

- ①インターネットで全国の主要な子牛市場における過去3ヵ年間の実績データ（取引頭数、平均価格、体重、kg単価等）と、直近1年間の月別データをわかり易くグラフ表示しています。
よって、市場ごと、性別ごと等に最近の傾向が一目でわかります。
- ②次回の子牛の上場予定がわかりますので、購買者は市場名簿がなくても全国の子牛市場種雄牛別上場予定まで一目でわかります。
- ③その他、市場開催関係者には当該市場の特色、地域のブランド、催し情報等のPRを行うことが可能となる予定です。

